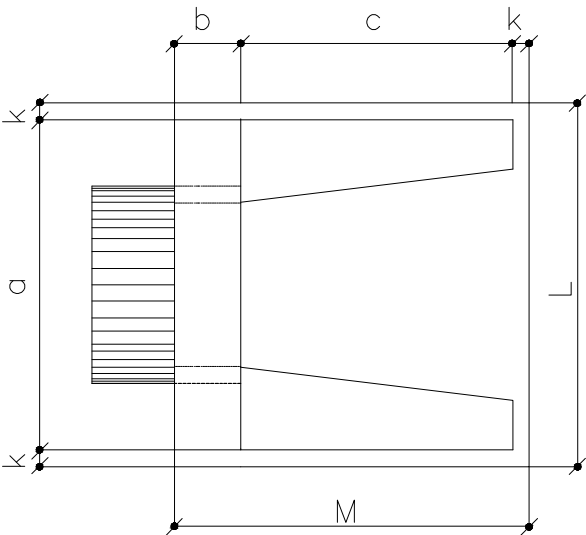
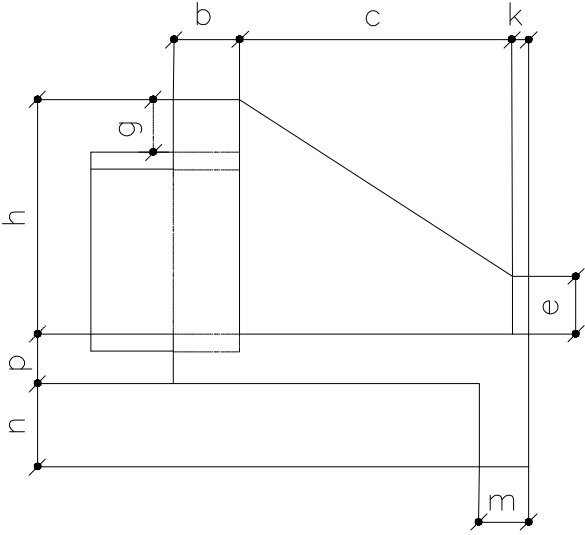


BUEIRO SIMPLES TUBULAR DE CONCRETO BOCAS NORMAIS

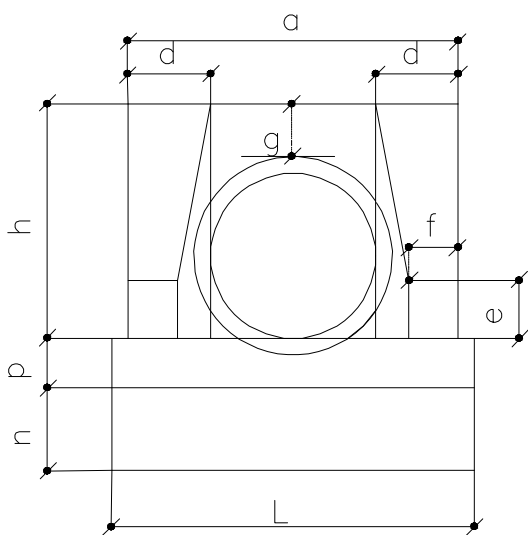
PLANTA NORMAL



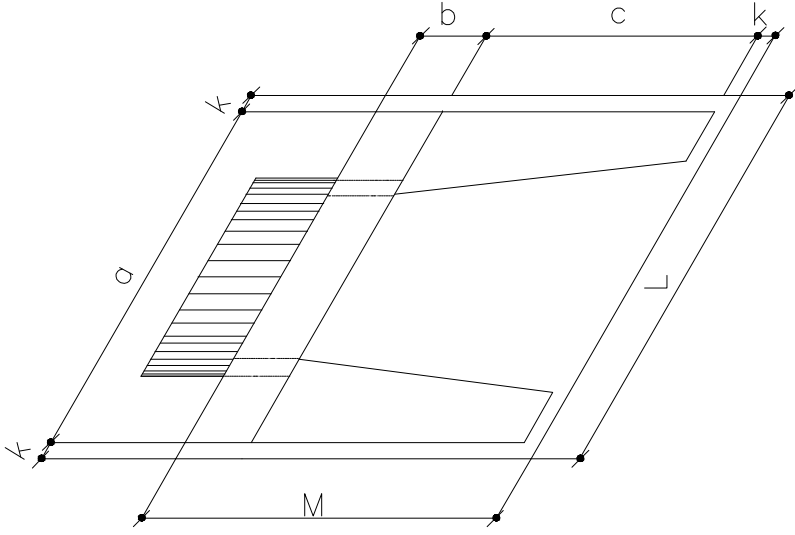
VISTA LATERAL



VISTA FRONTAL



PLANTA ESCONSO



DIMENSÕES E CONSUMOS MÉDIOS PARA UMA UNIDADE

Esc.	BUEIRO SIMPLES TUBULAR Ø = 40														formas m ²	concreto m ³	cimento saco 50 kg	areia m ³	brita 1 brita 2,3 m ³	água m ³	madeira m ³
	a	b	c	d	e	f	g	h	k	m	n	p	L	M							
0°	80	20	90	20	15	10	20	66	5	20	20	20	90	115	2,29	0,423	2,072	0,288	0,313	0,068	0,057
5°	80			20									90		2,30	0,423	2,072	0,288	0,313	0,068	0,057
10°	81			20									91		2,31	0,423	2,073	0,288	0,313	0,068	0,058
15°	83			21									93		2,33	0,423	2,074	0,288	0,313	0,068	0,058
20°	85			21									96		2,36	0,424	2,076	0,288	0,314	0,068	0,059
25°	88			22									99		2,41	0,424	2,078	0,288	0,314	0,068	0,059
30°	92			23									104		2,47	0,425	2,081	0,289	0,314	0,068	0,062
35°	98			24									110		2,56	0,425	2,084	0,289	0,315	0,068	0,064
40°	104			26									117		2,67	0,426	2,088	0,290	0,315	0,068	0,067
45°	113			28									127		2,84	0,427	2,092	0,290	0,316	0,068	0,071

NOTAS:

- 1 – Dimensões em metros;
2 – Bueiros com diâmetro de 40cm e de 60cm apresentam limitações à limpeza. No entanto, por serem largamente utilizados, são apresentados neste Album;
3 – Utilizar preferencialmente bocas normais para bueiros esconsos, ajustando o talude de aterro às alas e/ou prolongando o corpo do bueiro.

DETALHES DE DRENAGEM

PREFEITURA MUNICIPAL DE SÃO CRISTÓVÃO DO SUL SECRETARIA DE OBRAS, VIAÇÃO E URBANISMO	 CONSÓRCIO INTERFEDERATIVO SANTA CATARINA
Descrição PAVIMENTAÇÃO ASFÁLTICA RUA FRANCISCO GOETTEN Município	Conteúdo DETALHES DE DRENAGEM
MUNICÍPIO DE SÃO CRISTÓVÃO DO SUL CNPJ/MF - 95.991.261/0001-27	Endereço da Obra RUA FRANCISCO GOETTEN CENTRO - SÃO CRISTÓVÃO DO SUL/SC
Resp. Projeto JONAS BUZANELO Eng. Agrimensor/Civil - CREA 103303-2	Desenho GRASSIELEM D. RODRIGUES
Data OUTUBRO/2025	Escala 1:25
Revisado	Folha N 02 03